

BUS



St-Thibault-des-Vignes

À partir du 1^{er} janvier 2021

Votre service Plus de Pep's change de nom et devient

Transport à la Demande de Marne-la-Vallée



Les destinations et services restent identiques !
Seuls changent le téléphone, le site internet et l'application.
Retrouvez toutes les informations au dos.

**Vous habitez sur
la commune de :**

St-Thibault-des-Vignes

Pour accéder, **EN JOURNÉE**
et sans correspondance à l'Hôpital
du Grand Est Francilien,
site de Marne-la-Vallée.

**LE MERCREDI,
VENDREDI ET SAMEDI**

Arrivée à l'hôpital:
14h30 - 15h10 - 15h50

Départ de l'hôpital:
16h00 - 16h40 - 17h20



ze000.cla - 204680 - Imprimé sur papier recyclé.

COMMENT RÉSERVER ?

pour un voyage effectué
à partir du 1^{er} janvier 2021

Sur la plateforme d'Île-de-France Mobilités
dédiée au transport à la demande
et sur laquelle vous pouvez :

1. créer votre compte
2. réserver votre trajet*
3. suivre votre TàD en temps réel
4. évaluer votre trajet



* à partir d'un mois à l'avance
et jusqu'à 30 minutes avant
le départ

RENDEZ-VOUS SUR :

Service disponible 24h/24 et 7j/7



TAD

Appli TàD Île-de-France Mobilités



tad.idfmobilites.fr



09 70 80 96 63

Du lundi au vendredi de 9h à 18h
(Coût d'un appel local)

QUAND RÉSERVER ?

A partir d'un mois à l'avance
et jusqu'à 30 minutes avant le départ

BUS



Guermantes

À partir du 1^{er} janvier 2021

Votre service Plus de Pep's change de nom et devient

**Transport à la Demande
de Marne-la-Vallée**



Les destinations et services restent identiques !
Seuls changent le téléphone, le site internet et l'application.
Retrouvez toutes les informations au dos.

**Vous habitez sur
la commune de :**

Guermantes

Pour revenir **PLUS TARD
EN SOIRÉE** depuis la gare
de Bussy-Saint-Georges.
DU LUNDI AU SAMEDI
Départ en gare de
Bussy-Saint-Georges :
21h25 - 22h25 - 23h25



Pour accéder, **EN JOURNÉE**
et sans correspondance
à l'Hôpital du Grand Est Francilien,
site de Marne-la-Vallée.
LE MERCREDI, VENDREDI ET SAMEDI
Arrivée à l'hôpital:
14h30 - 15h10 - 15h50
Départ de l'hôpital:
16h00 - 16h40 - 17h20



COMMENT RÉSERVER ?

pour un voyage effectué
à partir du 1^{er} janvier 2021

Sur la plateforme d'Île-de-France Mobilités
dédiée au transport à la demande
et sur laquelle vous pouvez :

1. créer votre compte
2. réserver votre trajet*
3. suivre votre TàD en temps réel
4. évaluer votre trajet



* à partir d'un mois à l'avance
et jusqu'à 30 minutes avant
le départ

RENDEZ-VOUS SUR :

Service disponible 24h/24 et 7j/7



TAD

Appli TàD Île-de-France Mobilités



tad.idfmobilites.fr



09 70 80 96 63

Du lundi au vendredi de 9h à 18h
(Coût d'un appel local)

QUAND RÉSERVER ?

A partir d'un mois à l'avance
et jusqu'à 30 minutes avant le départ

BUS



Conches-sur-Gondoire

À partir du 1^{er} janvier 2021

Votre service Plus de Pep's change de nom et devient

Transport à la Demande de Marne-la-Vallée



Les destinations et services restent identiques !
Seuls changent le téléphone, le site internet et l'application.
Retrouvez toutes les informations au dos.

Vous habitez sur la commune de :

Conches-sur-Gondoire

Pour revenir **PLUS TARD EN SOIRÉE** depuis la gare de Bussy-Saint-Georges.
DU LUNDI AU SAMEDI
Départ en gare de Bussy-Saint-Georges :
21h05 - 22h25 - 23h25



Pour accéder, **EN JOURNÉE** et sans correspondance à l'Hôpital du Grand Est Francilien, site de Marne-la-Vallée.
LE MERCREDI, VENDREDI ET SAMEDI
Arrivée à l'hôpital :
14h30 - 15h10 - 15h50
Départ de l'hôpital :
16h00 - 16h40 - 17h20



COMMENT RÉSERVER ?

pour un voyage effectué à partir du 1^{er} janvier 2021

Sur la plateforme d'Île-de-France Mobilités dédiée au transport à la demande et sur laquelle vous pouvez :

1. créer votre compte
2. réserver votre trajet*
3. suivre votre TàD en temps réel
4. évaluer votre trajet



* à partir d'un mois à l'avance et jusqu'à 30 minutes avant le départ

RENDEZ-VOUS SUR :

Service disponible 24h/24 et 7j/7



TAD

Appli TàD Île-de-France Mobilités



tad.idfmobilites.fr



09 70 80 96 63

Du lundi au vendredi de 9h à 18h
(Coût d'un appel local)

QUAND RÉSERVER ?

A partir d'un mois à l'avance et jusqu'à 30 minutes avant le départ

BUS



Favières

À partir du 1^{er} janvier 2021

Votre service Plus de Pep's change de nom et devient

Transport à la Demande de Marne-la-Vallée



Les destinations et services restent identiques !
Seuls changent le téléphone, le site internet et l'application.
Retrouvez toutes les informations au dos.

**Vous habitez sur
la commune de :**

Favières

Pour revenir **PLUS TARD EN SOIRÉE**
depuis la gare de Serris Val d'Europe.
DU LUNDI AU SAMEDI

Départ en gare de Serris Val d'Europe :
21h30 - 22h30 - 23h30

Pour consommer au rythme des saisons,
profitez **EN MATINÉE** du marché
de Lagny-sur-Marne.

**LE MERCREDI, VENDREDI
ET DIMANCHE**

Arrivée au marché :
9h15 - 10h05 - 10h55

Départ du marché :
10h05 - 10h55 - 11h45



COMMENT RÉSERVER ?

pour un voyage effectué
à partir du 1^{er} janvier 2021

Sur la plateforme d'Île-de-France Mobilités
dédiée au transport à la demande
et sur laquelle vous pouvez :

1. créer votre compte
2. réserver votre trajet*
3. suivre votre TàD en temps réel
4. évaluer votre trajet



* à partir d'un mois à l'avance
et jusqu'à 30 minutes avant
le départ

RENDEZ-VOUS SUR :

Service disponible 24h/24 et 7j/7



Appli TàD Île-de-France Mobilités



tad.idfmobilites.fr



09 70 80 96 63
Du lundi au vendredi de 9h à 18h
(Coût d'un appel local)

QUAND RÉSERVER ?

A partir d'un mois à l'avance
et jusqu'à 30 minutes avant le départ

BUS

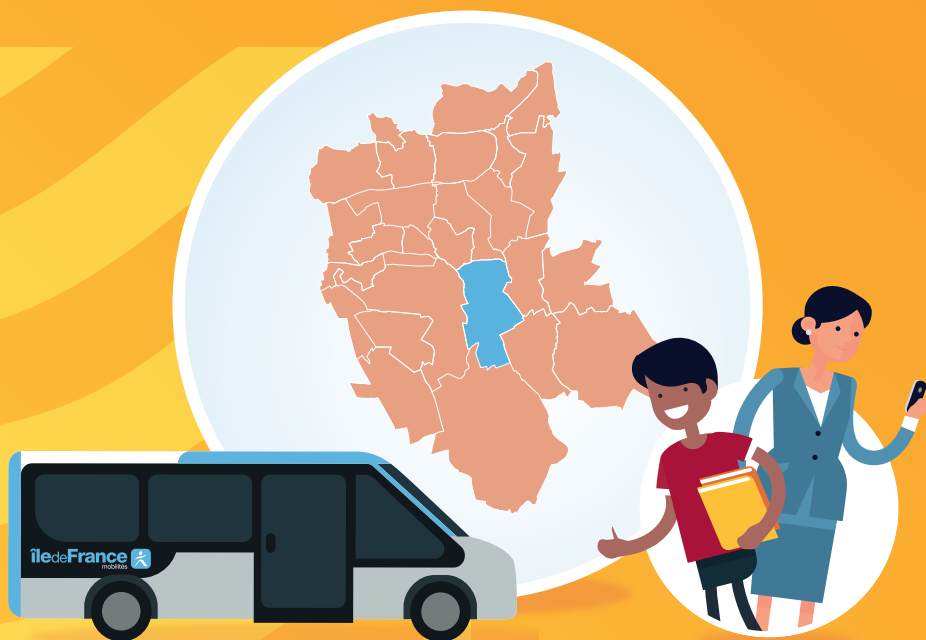


Jossigny

À partir du 1^{er} janvier 2021

Votre service Plus de Pep's change de nom et devient

Transport à la Demande de Marne-la-Vallée



Les destinations et services restent identiques !
Seuls changent le téléphone, le site internet et l'application.
Retrouvez toutes les informations au dos.

**Vous habitez sur
la commune de :**

Jossigny

Pour revenir **PLUS TARD EN SOIRÉE**
depuis la gare de Serris Val d'Europe.
DU LUNDI AU SAMEDI

Départ en gare de Serris Val d'Europe:
22h30 - 23h30



Pour consommer au rythme des saisons,
profitez **EN MATINÉE** du marché
de Lagny-sur-Marne.

**LE MERCREDI, VENDREDI
ET DIMANCHE**

Arrivée au marché:
9h15 - 10h05 - 10h55
Départ du marché:
10h05 - 10h55 - 11h45



COMMENT RÉSERVER ?

pour un voyage effectué
à partir du 1^{er} janvier 2021

Sur la plateforme d'Île-de-France Mobilités
dédiée au transport à la demande
et sur laquelle vous pouvez :

1. créer votre compte
2. réserver votre trajet*
3. suivre votre TàD en temps réel
4. évaluer votre trajet



* à partir d'un mois à l'avance
et jusqu'à 30 minutes avant
le départ

RENDEZ-VOUS SUR :

Service disponible 24h/24 et 7j/7



Appli TàD Île-de-France Mobilités



tad.idfmobilites.fr



09 70 80 96 63
Du lundi au vendredi de 9h à 18h
(Coût d'un appel local)

QUAND RÉSERVER ?

A partir d'un mois à l'avance
et jusqu'à 30 minutes avant le départ

BUS



Villeneuve-le-Comte

À partir du 1^{er} janvier 2021

Votre service Plus de Pep's change de nom et devient

Transport à la Demande de Marne-la-Vallée



Les destinations et services restent identiques !
Seuls changent le téléphone, le site internet et l'application.
Retrouvez toutes les informations au dos.

Vous habitez sur la commune de :

Villeneuve-le-Comte

Pour revenir **PLUS TARD EN SOIRÉE**
depuis la gare de Serris Val d'Europe.
DU LUNDI AU SAMEDI

Départ en gare de Serris Val d'Europe :
21h30 - 22h30 - 23h30

Pour consommer au rythme des saisons,
profitez **EN MATINÉE** du marché
de Lagny-sur-Marne.

**LE MERCREDI, VENDREDI
ET DIMANCHE**

Arrivée au marché :
9h15 - 10h05 - 10h55

Départ du marché :
10h05 - 10h55 - 11h45



COMMENT RÉSERVER ?

pour un voyage effectué
à partir du 1^{er} janvier 2021

Sur la plateforme d'Île-de-France Mobilités
dédiée au transport à la demande
et sur laquelle vous pouvez :

1. créer votre compte
2. réserver votre trajet*
3. suivre votre TàD en temps réel
4. évaluer votre trajet



* à partir d'un mois à l'avance
et jusqu'à 30 minutes avant
le départ

RENDEZ-VOUS SUR :

Service disponible 24h/24 et 7j/7



Appli TàD Île-de-France Mobilités



tad.idfmobilites.fr



09 70 80 96 63
Du lundi au vendredi de 9h à 18h
(Coût d'un appel local)

QUAND RÉSERVER ?

A partir d'un mois à l'avance
et jusqu'à 30 minutes avant le départ

BUS



Villeneuve-Saint-Denis

À partir du 1^{er} janvier 2021

Votre service Plus de Pep's change de nom et devient

Transport à la Demande de Marne-la-Vallée



Les destinations et services restent identiques !
Seuls changent le téléphone, le site internet et l'application.
Retrouvez toutes les informations au dos.

**Vous habitez sur
la commune de :**

Villeneuve-St-Denis

Pour revenir **PLUS TARD EN SOIRÉE**
depuis la gare de Serris Val d'Europe.
DU LUNDI AU SAMEDI

Départ en gare de Serris Val d'Europe :
21h30 - 22h30 - 23h30

Pour consommer au rythme des saisons,
profitez **EN MATINÉE** du marché
de Lagny-sur-Marne.

**LE MERCREDI, VENDREDI
ET DIMANCHE**

Arrivée au marché :
9h15 - 10h05 - 10h55

Départ du marché :
10h05 - 10h55 - 11h45



COMMENT RÉSERVER ?

pour un voyage effectué
à partir du 1^{er} janvier 2021

Sur la plateforme d'Île-de-France Mobilités
dédiée au transport à la demande
et sur laquelle vous pouvez :

1. créer votre compte
2. réserver votre trajet*
3. suivre votre TàD en temps réel
4. évaluer votre trajet



* à partir d'un mois à l'avance
et jusqu'à 30 minutes avant
le départ

RENDEZ-VOUS SUR :

Service disponible 24h/24 et 7j/7



Appli TàD Île-de-France Mobilités



tad.idfmobilites.fr



09 70 80 96 63
Du lundi au vendredi de 9h à 18h
(Coût d'un appel local)

QUAND RÉSERVER ?

A partir d'un mois à l'avance
et jusqu'à 30 minutes avant le départ

BUS



Bussy-Saint-Martin

À partir du 1^{er} janvier 2021

Votre service Plus de Pep's change de nom et devient

Transport à la Demande de Marne-la-Vallée



Les destinations et services restent identiques !
Seuls changent le téléphone, le site internet et l'application.
Retrouvez toutes les informations au dos.

**Vous habitez sur
la commune de :**

Bussy-Saint-Martin

Pour revenir **PLUS TARD
EN SOIRÉE** depuis la gare
de Bussy-Saint-Georges.
DU LUNDI AU SAMEDI



**Départ en gare de
Bussy-Saint-Georges :**
21h25 - 22h25 - 23h25

Pour consommer au rythme
des saisons, profitez **EN MATINÉE**
du marché de Lagny-sur-Marne.
**LE MERCREDI, VENDREDI
ET DIMANCHE**



Arrivée au marché :
9h15 - 10h05 - 10h55
Départ du marché :
10h05 - 10h55 - 11h45

Pour accéder, **EN JOURNÉE**
et sans correspondance
à l'Hôpital du Grand Est Francilien,
site de Marne-la-Vallée.
LE MERCREDI, VENDREDI ET SAMEDI



Arrivée à l'hôpital :
14h30 - 15h10 - 15h50
Départ de l'hôpital :
16h00 - 16h40 - 17h20

COMMENT RÉSERVER ?

pour un voyage effectué
à partir du 1^{er} janvier 2021

Sur la plateforme d'Île-de-France Mobilités
dédiée au transport à la demande
et sur laquelle vous pouvez :

1. créer votre compte
2. réserver votre trajet*
3. suivre votre TàD en temps réel
4. évaluer votre trajet



* à partir d'un mois à l'avance
et jusqu'à 30 minutes avant
le départ

RENDEZ-VOUS SUR :

Service disponible 24h/24 et 7j/7



TAD

Appli TàD Île-de-France Mobilités



tad.idfmobilites.fr



09 70 80 96 63
Du lundi au vendredi de 9h à 18h
(Coût d'un appel local)

QUAND RÉSERVER ?

A partir d'un mois à l'avance
et jusqu'à 30 minutes avant le départ

BUS



Ferrières-en-Brie

À partir du 1^{er} janvier 2021

Votre service Plus de Pep's change de nom et devient

**Transport à la Demande
de Marne-la-Vallée**



Les destinations et services restent identiques !
Seuls changent le téléphone, le site internet et l'application.
Retrouvez toutes les informations au dos.

**Vous habitez sur
la commune de :**

Ferrières-en-Brie

Pour revenir **PLUS TARD EN SOIRÉE** depuis la gare de Bussy-Saint-Georges.
DU LUNDI AU SAMEDI



**Départ en gare de
Bussy-Saint-Georges :**
21h55 - 22h55 - 23h55

Pour consommer au rythme des saisons, profitez **EN MATINÉE** du marché de Lagny-sur-Marne.
LE MERCREDI, VENDREDI ET DIMANCHE



Arrivée au marché :
9h15 - 10h05 - 10h55
Départ du marché :
10h05 - 10h55 - 11h45

Pour accéder, **EN JOURNÉE** et sans correspondance à l'Hôpital du Grand Est Francilien, site de Marne-la-Vallée.
LE MERCREDI, VENDREDI ET SAMEDI



Arrivée à l'hôpital :
14h30 - 15h10 - 15h50
Départ de l'hôpital :
16h00 - 16h40 - 17h20

COMMENT RÉSERVER ?

pour un voyage effectué
à partir du 1^{er} janvier 2021

Sur la plateforme d'Île-de-France Mobilités dédiée au transport à la demande et sur laquelle vous pouvez :

1. créer votre compte
2. réserver votre trajet*
3. suivre votre TàD en temps réel
4. évaluer votre trajet



* à partir d'un mois à l'avance et jusqu'à 30 minutes avant le départ

RENDEZ-VOUS SUR :

Service disponible 24h/24 et 7j/7



TAD

Appli TàD Île-de-France Mobilités



tad.idfmobilites.fr



09 70 80 96 63
Du lundi au vendredi de 9h à 18h
(Coût d'un appel local)

QUAND RÉSERVER ?

A partir d'un mois à l'avance
et jusqu'à 30 minutes avant le départ

BUS



Pontcarré

À partir du 1^{er} janvier 2021

Votre service Plus de Pep's change de nom et devient

**Transport à la Demande
de Marne-la-Vallée**



Les destinations et services restent identiques !
Seuls changent le téléphone, le site internet et l'application.
Retrouvez toutes les informations au dos.

**Vous habitez sur
la commune de :**

Pontcarré

Pour revenir **PLUS TARD EN SOIRÉE** depuis la gare de Bussy-Saint-Georges.
DU LUNDI AU SAMEDI



**Départ en gare de
Bussy-Saint-Georges :**
21h00 - 21h55 - 22h55 - 23h55

Pour consommer au rythme des saisons, profitez **EN MATINÉE** du marché de Lagny-sur-Marne.
LE MERCREDI, VENDREDI ET DIMANCHE



Arrivée au marché :
9h15 - 10h05 - 10h55
Départ du marché :
10h05 - 10h55 - 11h45

Pour accéder, **EN JOURNÉE** et sans correspondance à l'Hôpital du Grand Est Francilien, site de Marne-la-Vallée.
LE MERCREDI, VENDREDI ET SAMEDI



Arrivée à l'hôpital :
14h30 - 15h10 - 15h50
Départ de l'hôpital :
16h00 - 16h40 - 17h20

COMMENT RÉSERVER ?

pour un voyage effectué
à partir du 1^{er} janvier 2021

Sur la plateforme d'Île-de-France Mobilités dédiée au transport à la demande et sur laquelle vous pouvez :

1. créer votre compte
2. réserver votre trajet*
3. suivre votre TàD en temps réel
4. évaluer votre trajet



* à partir d'un mois à l'avance et jusqu'à 30 minutes avant le départ

RENDEZ-VOUS SUR :

Service disponible 24h/24 et 7j/7



TAD

Appli TàD Île-de-France Mobilités



tad.idfmobilites.fr



09 70 80 96 63
Du lundi au vendredi de 9h à 18h
(Coût d'un appel local)

QUAND RÉSERVER ?

A partir d'un mois à l'avance
et jusqu'à 30 minutes avant le départ

BUS



Gouvernes

À partir du 1^{er} janvier 2021

Votre service Plus de Pep's change de nom et devient

Transport à la Demande de Marne-la-Vallée



Les destinations et services restent identiques !
Seuls changent le téléphone, le site internet et l'application.
Retrouvez toutes les informations au dos.

**Vous habitez sur
la commune de :**

Gouvernes

Pour revenir **PLUS TARD EN SOIRÉE** depuis la gare de Bussy-Saint-Georges.
DU LUNDI AU SAMEDI



**Départ en gare de
Bussy-Saint-Georges:**
21h25 - 22h25 - 23h25

Pour consommer au rythme
des saisons, profitez **EN MATINÉE**
du marché de Lagny-sur-Marne.
**LE MERCREDI, VENDREDI
ET DIMANCHE**



Arrivée au marché:
9h15 - 10h05 - 10h55
Départ du marché:
10h05 - 10h55 - 11h45

Pour accéder, **EN JOURNÉE**
et sans correspondance
à l'Hôpital du Grand Est Francilien,
site de Marne-la-Vallée.
LE MERCREDI, VENDREDI ET SAMEDI



Arrivée à l'hôpital:
14h30 - 15h10 - 15h50
Départ de l'hôpital:
16h00 - 16h40 - 17h20

COMMENT RÉSERVER ?

pour un voyage effectué
à partir du 1^{er} janvier 2021

Sur la plateforme d'Île-de-France Mobilités
dédiée au transport à la demande
et sur laquelle vous pouvez :

1. créer votre compte
2. réserver votre trajet*
3. suivre votre TàD en temps réel
4. évaluer votre trajet



* à partir d'un mois à l'avance
et jusqu'à 30 minutes avant
le départ

RENDEZ-VOUS SUR :

Service disponible 24h/24 et 7j/7



Appli TàD Île-de-France Mobilités

tad.idfmobilites.fr



09 70 80 96 63
Du lundi au vendredi de 9h à 18h
(Coût d'un appel local)

QUAND RÉSERVER ?

A partir d'un mois à l'avance
et jusqu'à 30 minutes avant le départ

BUS



Pomponne

À partir du 1^{er} janvier 2021

Votre service Plus de Pep's change de nom et devient

**Transport à la Demande
de Marne-la-Vallée**



Les destinations et services restent identiques !
Seuls changent le téléphone, le site internet et l'application.
Retrouvez toutes les informations au dos.

**Vous habitez sur
la commune de :**

Pomponne

Pour revenir **PLUS TARD EN SOIRÉE** depuis la gare de Lagny Thorigny (rue R. Poincaré).
DU LUNDI AU SAMEDI



**Départ en gare de
Lagny Thorigny (rue R. Poincaré):**
21h02 - 21h32 - 22h02 - 22h32
23h02 - 00h02

Pour consommer au rythme des saisons, profitez **EN MATINÉE** du marché de Lagny-sur-Marne.
LE MERCREDI, VENDREDI ET DIMANCHE



Arrivée au marché:
9h15 - 10h05 - 10h55
Départ du marché:
10h05 - 10h55 - 11h45

Pour accéder, **EN JOURNÉE** et sans correspondance à l'Hôpital du Grand Est Francilien, site de Marne-la-Vallée.
LE MERCREDI, VENDREDI ET SAMEDI



Arrivée à l'hôpital:
14h30 - 15h10 - 15h50
Départ de l'hôpital:
16h00 - 16h40 - 17h20

COMMENT RÉSERVER ?

pour un voyage effectué
à partir du 1^{er} janvier 2021

Sur la plateforme d'Île-de-France Mobilités dédiée au transport à la demande et sur laquelle vous pouvez :

1. créer votre compte
2. réserver votre trajet*
3. suivre votre TàD en temps réel
4. évaluer votre trajet



* à partir d'un mois à l'avance et jusqu'à 30 minutes avant le départ

RENDEZ-VOUS SUR :

Service disponible 24h/24 et 7j/7



TAD

Appli TàD Île-de-France Mobilités



tad.idfmobilites.fr



09 70 80 96 63
Du lundi au vendredi de 9h à 18h
(Coût d'un appel local)

QUAND RÉSERVER ?

A partir d'un mois à l'avance
et jusqu'à 30 minutes avant le départ

BUS



Dampmart

À partir du 1^{er} janvier 2021

Votre service Plus de Pep's change de nom et devient

Transport à la Demande de Marne-la-Vallée



Les destinations et services restent identiques !
Seuls changent le téléphone, le site internet et l'application.
Retrouvez toutes les informations au dos.

**Vous habitez sur
la commune de :**

Dampmart

Pour revenir **PLUS TARD EN SOIRÉE** depuis la gare de Lagny Thorigny (rue R. Poincaré).
DU LUNDI AU SAMEDI



**Départ en gare de
Lagny Thorigny (rue R. Poincaré):**
21h32 - 22h02 - 22h32 - 23h02
23h32 - 00h02

Pour consommer au rythme des saisons, profitez **EN MATINÉE** du marché de Lagny-sur-Marne.
LE MERCREDI, VENDREDI ET DIMANCHE



Arrivée au marché:
9h15 - 10h05 - 10h55
Départ du marché:
10h05 - 10h55 - 11h45

Pour accéder, **EN JOURNÉE** et sans correspondance à l'Hôpital du Grand Est Francilien, site de Marne-la-Vallée.
LE MERCREDI, VENDREDI ET SAMEDI



Arrivée à l'hôpital:
14h30 - 15h10 - 15h50
Départ de l'hôpital:
16h00 - 16h40 - 17h20

COMMENT RÉSERVER ?

pour un voyage effectué
à partir du 1^{er} janvier 2021

Sur la plateforme d'Île-de-France Mobilités dédiée au transport à la demande et sur laquelle vous pouvez :

1. créer votre compte
2. réserver votre trajet*
3. suivre votre TàD en temps réel
4. évaluer votre trajet



* à partir d'un mois à l'avance et jusqu'à 30 minutes avant le départ

RENDEZ-VOUS SUR :

Service disponible 24h/24 et 7j/7



Appli TàD Île-de-France Mobilités



tad.idfmobilites.fr



09 70 80 96 63
Du lundi au vendredi de 9h à 18h
(Coût d'un appel local)

QUAND RÉSERVER ?

A partir d'un mois à l'avance
et jusqu'à 30 minutes avant le départ

BUS



Thorigny-sur-Marne

À partir du 1^{er} janvier 2021

Votre service Plus de Pep's change de nom et devient

Transport à la Demande de Marne-la-Vallée



Les destinations et services restent identiques !
Seuls changent le téléphone, le site internet et l'application.
Retrouvez toutes les informations au dos.

**Vous habitez sur
la commune de :**

Thorigny-sur-Marne

Pour revenir **PLUS TARD
EN SOIRÉE** depuis la gare
de Lagny Thorigny (rue R. Poincaré).
DU LUNDI AU SAMEDI



**Départ en gare de
Lagny Thorigny (rue R. Poincaré):**
21h32 - 22h02 - 22h32 - 23h02
23h32 - 00h02

Pour consommer au rythme
des saisons, profitez **EN MATINÉE**
du marché de Lagny-sur-Marne.
**LE MERCREDI, VENDREDI
ET DIMANCHE**



Arrivée au marché:
9h15 - 10h05 - 10h55
Départ du marché:
10h05 - 10h55 - 11h45

Pour accéder, **EN JOURNÉE**
et sans correspondance
à l'Hôpital du Grand Est Francilien,
site de Marne-la-Vallée.
LE MERCREDI, VENDREDI ET SAMEDI



Arrivée à l'hôpital:
14h30 - 15h10 - 15h50
Départ de l'hôpital:
16h00 - 16h40 - 17h20

COMMENT RÉSERVER ?

pour un voyage effectué
à partir du 1^{er} janvier 2021

Sur la plateforme d'Île-de-France Mobilités
dédiée au transport à la demande
et sur laquelle vous pouvez :

1. créer votre compte
2. réserver votre trajet*
3. suivre votre TàD en temps réel
4. évaluer votre trajet



* à partir d'un mois à l'avance
et jusqu'à 30 minutes avant
le départ

RENDEZ-VOUS SUR :

Service disponible 24h/24 et 7j/7



TAD

Appli TàD Île-de-France Mobilités



tad.idfmobilites.fr



09 70 80 96 63
Du lundi au vendredi de 9h à 18h
(Coût d'un appel local)

QUAND RÉSERVER ?

A partir d'un mois à l'avance
et jusqu'à 30 minutes avant le départ

BUS



Carnetin

À partir du 1^{er} janvier 2021

Votre service Plus de Pep's change de nom et devient

Transport à la Demande de Marne-la-Vallée



Les destinations et services restent identiques !
Seuls changent le téléphone, le site internet et l'application.
Retrouvez toutes les informations au dos.

Vous habitez sur la commune de :

Carnetin

Pour revenir **PLUS TARD EN SOIRÉE** depuis la gare de Lagny Thorigny (rue R. Poincaré).
DU LUNDI AU SAMEDI



Départ en gare de Lagny Thorigny (rue R. Poincaré):
21h02 - 21h32 - 22h02 - 22h32
23h02 - 23h32 - 00h02

Pour me déplacer **EN JOURNÉE** vers/depuis les gares de Chessy MLV et Lagny Thorigny.
DU LUNDI AU DIMANCHE



Du lundi au vendredi :
de 12h45 à 16h45
Le samedi, dimanche et jours fériés :
de 12h45 à 14h25 et de 17h05 à 18h45

Pour me déplacer **EN JOURNÉE** vers/depuis l'Île de Loisirs de Jablines.
DU LUNDI AU DIMANCHE



Du lundi au vendredi :
de 12h45 à 16h45
Le samedi, dimanche et jours fériés :
de 12h45 à 14h25 et de 17h05 à 18h45

Pour consommer au rythme des saisons, profitez **EN MATINÉE** du marché de Lagny-sur-Marne.
LE MERCREDI, VENDREDI ET DIMANCHE



Arrivée au marché :
9h15 - 10h05 - 10h55
Départ du marché :
10h05 - 10h55 - 11h45

Pour accéder, **EN JOURNÉE** et sans correspondance à l'Hôpital du Grand Est Francilien, site de Marne-la-Vallée.
LE MERCREDI, VENDREDI ET SAMEDI



Arrivée à l'hôpital :
14h30 - 15h10 - 15h50
Départ de l'hôpital :
16h00 - 16h40 - 17h20

COMMENT RÉSERVER ?

pour un voyage effectué à partir du 1^{er} janvier 2021

Sur la plateforme d'Île-de-France Mobilités dédiée au transport à la demande et sur laquelle vous pouvez :

1. créer votre compte
2. réserver votre trajet*
3. suivre votre TàD en temps réel
4. évaluer votre trajet

* à partir d'un mois à l'avance et jusqu'à 30 minutes avant le départ



RENDEZ-VOUS SUR :

Service disponible 24h/24 et 7j/7



Appli TàD Île-de-France Mobilités



tad.idfmobilites.fr



09 70 80 96 63
Du lundi au vendredi de 9h à 18h
(Coût d'un appel local)

QUAND RÉSERVER ?

A partir d'un mois à l'avance et jusqu'à 30 minutes avant le départ

BUS



Coupvray

À partir du 1^{er} janvier 2021

Votre service Plus de Pep's change de nom et devient

Transport à la Demande de Marne-la-Vallée



Les destinations et services restent identiques !
Seuls changent le téléphone, le site internet et l'application.
Retrouvez toutes les informations au dos.

**Vous habitez sur
la commune de :**

Coupvray

Pour revenir **PLUS TARD
EN SOIRÉE** depuis la gare
de Marne-la-Vallée Chessy Nord.
DU LUNDI AU SAMEDI



**Départ en gare de
Marne-la-Vallée Chessy Nord :**
22h00 - 23h00 - 00h00

Pour me déplacer **EN JOURNÉE**
vers/depuis la gare de
Marne-la-Vallée Chessy Nord.
UNIQUEMENT LE DIMANCHE



**Départ en gare de
Marne-la-Vallée Chessy Nord :**
de 12h45 à 14h25
et de 17h05 à 18h45

Pour me déplacer **EN JOURNÉE**
vers/depuis l'Île de Loisirs de Jablines.
UNIQUEMENT LE DIMANCHE



**Départ en gare de
l'Île de Loisirs de Jablines :**
de 12h45 à 14h25 et de 17h05 à 18h45
Pour les autres jours, nous vous
invitions à vous reporter à la ligne **06**

Pour consommer au rythme des saisons,
profitez **EN MATINÉE** des marchés :

- de Lagny-sur-Marne **LE MERCREDI,
VENDREDI ET DIMANCHE**
- de Magny-le-Hongre **LE SAMEDI**



Arrivée au marché :
9h15 - 10h05 - 10h55
Départ du marché :
10h05 - 10h55 - 11h45

Pour accéder, **EN JOURNÉE**
et sans correspondance
à l'Hôpital du Grand Est Francilien,
site de Marne-la-Vallée.
LE MERCREDI, VENDREDI ET SAMEDI



Arrivée à l'hôpital :
14h30 - 15h10 - 15h50
Départ de l'hôpital :
16h00 - 16h40 - 17h20

COMMENT RÉSERVER ?

pour un voyage effectué
à partir du 1^{er} janvier 2021

Sur la plateforme d'Île-de-France Mobilités
dédiée au transport à la demande
et sur laquelle vous pouvez :

1. créer votre compte
2. réserver votre trajet*
3. suivre votre TàD
en temps réel
4. évaluer votre trajet

* à partir d'un mois à l'avance
et jusqu'à 30 minutes avant
le départ



RENDEZ-VOUS SUR :

Service disponible 24h/24 et 7j/7



Appli TàD Île-de-France Mobilités



tad.idfmobilites.fr



09 70 80 96 63
Du lundi au vendredi de 9h à 18h
(Coût d'un appel local)

QUAND RÉSERVER ?

A partir d'un mois à l'avance
et jusqu'à 30 minutes avant le départ

BUS



Jablones

À partir du 1^{er} janvier 2021

Votre service Plus de Pep's change de nom et devient

**Transport à la Demande
de Marne-la-Vallée**



Les destinations et services restent identiques !
Seuls changent le téléphone, le site internet et l'application.
Retrouvez toutes les informations au dos.

**Vous habitez sur
la commune de :**

Jablines

Pour revenir **PLUS TARD EN SOIRÉE** depuis la gare de Marne-la-Vallée Chessy Nord.
DU LUNDI AU SAMEDI



Départ en gare de Marne-la-Vallée Chessy Nord :
21h00 - 22h00 - 23h00 - 00h00

Pour me déplacer **EN JOURNÉE** vers/depuis les gares de Chessy MLV et Lagny Thorigny.
DU LUNDI AU DIMANCHE



Du lundi au vendredi :
de 12h45 à 16h45
Le samedi, dimanche et jours fériés :
de 12h45 à 14h25 et de 17h05 à 18h45

Pour me déplacer **EN JOURNÉE** vers/depuis l'Île de Loisirs de Jablines.
DU LUNDI AU DIMANCHE



Du lundi au vendredi :
de 12h45 à 16h45
Le samedi, dimanche et jours fériés :
de 12h45 à 14h25 et de 17h05 à 18h45

Pour consommer au rythme des saisons, profitez **EN MATINÉE** des marchés :

- de Lagny-sur-Marne **LE MERCREDI, VENDREDI ET DIMANCHE**
- de Magny-le-Hongre **LE SAMEDI**



Arrivée au marché :
9h15 - 10h05 - 10h55
Départ du marché :
10h05 - 10h55 - 11h45

Pour accéder, **EN JOURNÉE** et sans correspondance à l'Hôpital du Grand Est Francilien, site de Marne-la-Vallée.
LE MERCREDI, VENDREDI ET SAMEDI



Arrivée à l'hôpital :
14h30 - 15h10 - 15h50
Départ de l'hôpital :
16h00 - 16h40 - 17h20

ze0000ca - 204680 - Imprimé sur papier recyclé.

COMMENT RÉSERVER ?

pour un voyage effectué
à partir du 1^{er} janvier 2021

Sur la plateforme d'Île-de-France Mobilités dédiée au transport à la demande et sur laquelle vous pouvez :

1. créer votre compte
2. réserver votre trajet*
3. suivre votre TàD en temps réel
4. évaluer votre trajet

* à partir d'un mois à l'avance et jusqu'à 30 minutes avant le départ



RENDEZ-VOUS SUR :

Service disponible 24h/24 et 7j/7



Appli TàD Île-de-France Mobilités



tad.idfmobilites.fr



09 70 80 96 63
Du lundi au vendredi de 9h à 18h
(Coût d'un appel local)

QUAND RÉSERVER ?

A partir d'un mois à l'avance
et jusqu'à 30 minutes avant le départ

BUS



Lesches

À partir du 1^{er} janvier 2021

Votre service Plus de Pep's change de nom et devient

**Transport à la Demande
de Marne-la-Vallée**



Les destinations et services restent identiques !
Seuls changent le téléphone, le site internet et l'application.
Retrouvez toutes les informations au dos.

**Vous habitez sur
la commune de :**

Lesches

Pour revenir **PLUS TARD EN SOIRÉE** depuis la gare de Marne-la-Vallée Chessy Nord.
DU LUNDI AU SAMEDI



**Départ en gare de
Marne-la-Vallée Chessy Nord :**
21h00 - 22h00 - 23h00 - 00h00

Pour me déplacer **EN JOURNÉE** vers/depuis les gares de Chessy MLV et Lagny Thorigny.
DU LUNDI AU DIMANCHE



Du lundi au vendredi :
de 12h45 à 16h45
Le samedi, dimanche et jours fériés :
de 12h45 à 14h25 et de 17h05 à 18h45

Pour me déplacer **EN JOURNÉE** vers/depuis l'Île de Loisirs de Jablines.
DU LUNDI AU DIMANCHE



Du lundi au vendredi :
de 12h45 à 16h45
Le samedi, dimanche et jours fériés :
de 12h45 à 14h25 et de 17h05 à 18h45

Pour consommer au rythme des saisons, profitez **EN MATINÉE** des marchés :

- de Lagny-sur-Marne **LE MERCREDI, VENDREDI ET DIMANCHE**
- de Magny-le-Hongre **LE SAMEDI**



Arrivée au marché :
9h15 - 10h05 - 10h55
Départ du marché :
10h05 - 10h55 - 11h45

Pour accéder, **EN JOURNÉE** et sans correspondance à l'Hôpital du Grand Est Francilien, site de Marne-la-Vallée.
LE MERCREDI, VENDREDI ET SAMEDI



Arrivée à l'hôpital :
14h30 - 15h10 - 15h50
Départ de l'hôpital :
16h00 - 16h40 - 17h20

COMMENT RÉSERVER ?

pour un voyage effectué
à partir du 1^{er} janvier 2021

Sur la plateforme d'Île-de-France Mobilités dédiée au transport à la demande et sur laquelle vous pouvez :

1. créer votre compte
2. réserver votre trajet*
3. suivre votre TàD en temps réel
4. évaluer votre trajet

* à partir d'un mois à l'avance et jusqu'à 30 minutes avant le départ



RENDEZ-VOUS SUR :

Service disponible 24h/24 et 7j/7



Appli TàD Île-de-France Mobilités



tad.idfmobilites.fr



09 70 80 96 63
Du lundi au vendredi de 9h à 18h
(Coût d'un appel local)

QUAND RÉSERVER ?

A partir d'un mois à l'avance
et jusqu'à 30 minutes avant le départ

BUS



Chalifert

À partir du 1^{er} janvier 2021

Votre service Plus de Pep's change de nom et devient

Transport à la Demande de Marne-la-Vallée



Les destinations et services restent identiques !
Seuls changent le téléphone, le site internet et l'application.
Retrouvez toutes les informations au dos.

**Vous habitez sur
la commune de :**

Chalifert

Pour revenir **PLUS TARD EN SOIRÉE** depuis la gare de Marne-la-Vallée Chessy Nord.
DU LUNDI AU SAMEDI



**Départ en gare de
Marne-la-Vallée Chessy Nord :**
21h00 - 22h00 - 23h00 - 00h00

Pour me déplacer **EN JOURNÉE** vers/depuis les gares de Chessy MLV et Lagny Thorigny.
DU LUNDI AU DIMANCHE



Du lundi au vendredi :
de 12h45 à 16h45
Le samedi, dimanche et jours fériés :
de 12h45 à 14h25 et de 17h05 à 18h45

Pour me déplacer **EN JOURNÉE** vers/depuis l'Île de Loisirs de Jablines.
DU LUNDI AU DIMANCHE



Du lundi au vendredi :
de 12h45 à 16h45
Le samedi, dimanche et jours fériés :
de 12h45 à 14h25 et de 17h05 à 18h45

Pour consommer au rythme des saisons, profitez **EN MATINÉE** des marchés :

- de Lagny-sur-Marne **LE MERCREDI, VENDREDI ET DIMANCHE**
- de Magny-le-Hongre **LE SAMEDI**



Arrivée au marché :
9h15 - 10h05 - 10h55
Départ du marché :
10h05 - 10h55 - 11h45

Pour accéder, **EN JOURNÉE** et sans correspondance à l'Hôpital du Grand Est Francilien, site de Marne-la-Vallée.
LE MERCREDI, VENDREDI ET SAMEDI



Arrivée à l'hôpital :
14h30 - 15h10 - 15h50
Départ de l'hôpital :
16h00 - 16h40 - 17h20

COMMENT RÉSERVER ?

pour un voyage effectué
à partir du 1^{er} janvier 2021

Sur la plateforme d'Île-de-France Mobilités dédiée au transport à la demande et sur laquelle vous pouvez :

1. créer votre compte
2. réserver votre trajet*
3. suivre votre TàD en temps réel
4. évaluer votre trajet

* à partir d'un mois à l'avance et jusqu'à 30 minutes avant le départ



RENDEZ-VOUS SUR :

Service disponible 24h/24 et 7j/7



Appli TàD Île-de-France Mobilités



tad.idfmobilites.fr



09 70 80 96 63
Du lundi au vendredi de 9h à 18h
(Coût d'un appel local)

QUAND RÉSERVER ?

A partir d'un mois à l'avance
et jusqu'à 30 minutes avant le départ